

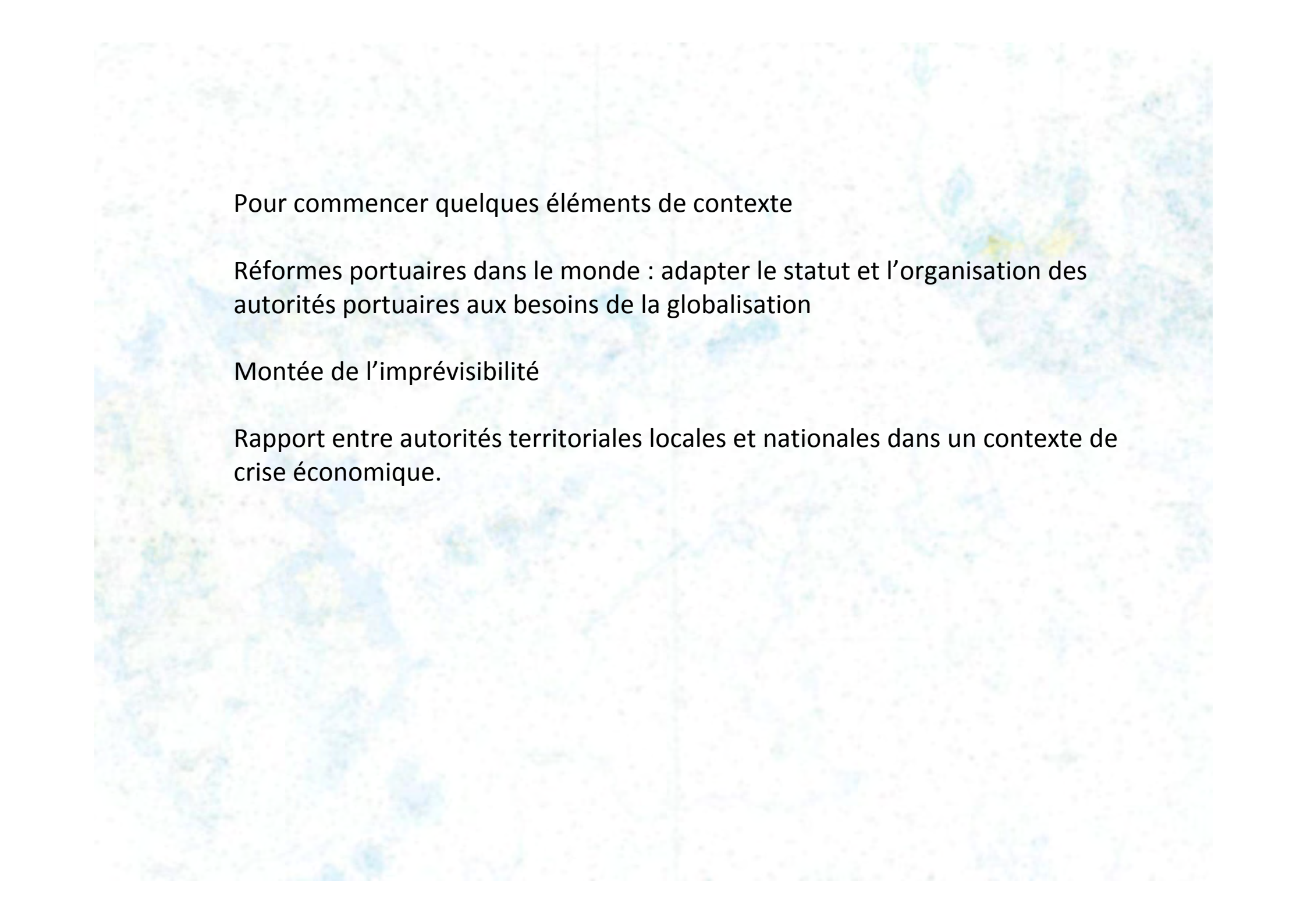


LE NOUVEAU RÔLE DES AUTORITÉS PORTUAIRES DANS L'ADPATATION DES CLUSTERS AUX ENJEUX DE LA GLOBALISATION



Laurent LÉVÊQUE - UMR CNRS IDEES-CIRTAI - UNIVERSITÉ DU HAVRE

Journées internationales sur la gouvernance des communautés portuaires en Europe - Nantes 20-21 octobre 2011



Pour commencer quelques éléments de contexte

Réformes portuaires dans le monde : adapter le statut et l'organisation des autorités portuaires aux besoins de la globalisation

Montée de l'imprévisibilité

Rapport entre autorités territoriales locales et nationales dans un contexte de crise économique.



PLAN

- I. L'AUTORITÉ PORTUAIRE : UNE ORGANISATION SOUS PRESSION
- II. LE CLUSTER PORTUAIRE : GLOBALISATION DES ACTEURS VS « SOCIAL GLUE »
- III. VERS UN NOUVEAU MODÈLE
- IV. CONCLUSION

I. L'AUTORITÉ PORTUAIRE : UNE ORGANISATION SOUS PRESSION

- La pression des armements de lignes régulières : sélection des escales, fluidité, fiabilité, coûts minimum,
- La pression des opérateurs de terminaux : groupes mondialisés et financiarisation des activités,
- La pression des gouvernements : réduction des investissements publics et exigence de rentabilité,
- La pression sociale : création d'emplois et localisation de la valeur ajoutée,
- La pression sociétale : le port, ce grand inconnu,
- La pression environnementale : un port, c'est dans une zone « humide », un port cela fait du bruit, de la fumée et des odeurs.

Les modèles d'organisation portuaire

- Un modèle générique issu des réformes portuaires :
 - La fonction de Landlord s'impose face aux modèles du Tool Port et du Services Port,
- La question foncière est au cœur de la stratégie portuaire, elle est devenue le principal levier de croissance :
 - ✓ Des outils de régulation : le régime de concession et les clauses des cahiers des charges,
 - ✓ Des modes d'adaptation : la reconversion des « brownfields », le management environnemental,
- Derrière le modèle fonctionnel, un modèle géopolitique : le rapport au gouvernement (hanséatique, latin, saint-simonien).

II. LE CLUSTER PORTUAIRE : GLOBALISATION DES ACTEURS VS « SOCIAL GLUE ».

Le cluster est identifié par une unité de lieu et par des relations de complémentarités entre les entreprises et entre les entreprises et les institutions locales (Porter, 1998).

Il permet d'augmenter la productivité de l'entreprise par un meilleur accès aux informations et par une forme de connivence entre les entreprises : « the social glue »

La définition du cluster portuaire : l'exemple havrais

- [Par les métiers et leur interdépendance](#)
- [Par la concentration géographique des entreprises](#)
- Par l'impact sur la croissance économique régionale

Le paradoxe de la localisation de Porter : les avantages compétitifs du cluster

Dans la place portuaire coexistent :

- Des groupes mondialisés qui proposent des solutions logistiques intégrées sur un modèle industriel : DB Schenker, Panalpina, DHL, SDV, etc.
- Des entreprises à base locale experte dans la gestion des aléas et des imprévus, qui proposent du «sur mesure».

Une définition du cluster par des « métiers » interdépendants

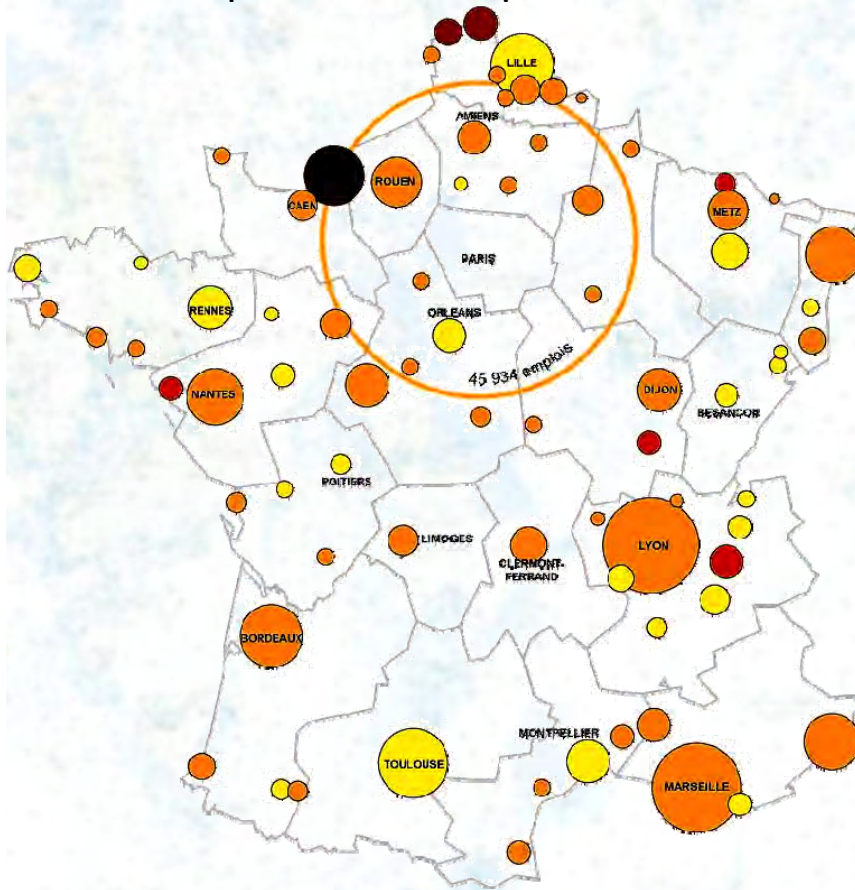
| MÉTIER | EMPLOIS | | ETABLISSEMENTS | |
|---|--------------|---------------|----------------|---------------|
| | Nombre | % siège local | Nombre | % siège local |
| Armements, consignataires et agents maritimes | 1998 | 48,12 | 122 | 26,23 |
| Assurances, expertises | 294 | 100,00 | 50 | 38,00 |
| Avitaillement | 47 | 51,11 | 14 | 35,71 |
| Transport par conduite | 21 | 0,00 | 5 | 0,00 |
| Transport ferroviaire | 260 | 0,00 | 7 | 0,00 |
| Douanes | 470 | 100,00 | 1 | 100,00 |
| Entreposage et distribution | 3091 | 51,08 | 166 | 31,93 |
| Transport fluvial | 382 | 97,62 | 38 | 55,26 |
| Inspection et contrôle technique | 261 | 21,84 | 15 | 20,00 |
| Manutention | 2319 | 100,00 | 60 | 45,00 |
| Négoce | 53 | 100,00 | 20 | 30,00 |
| Autorité portuaire | 1493 | 100,00 | 1 | 100,00 |
| Pilotage, remorquage et lamanage | 510 | 100,00 | 12 | 58,33 |
| Transport routier | 2420 | 59,26 | 236 | 31,36 |
| Réparation, dépôt et négoce de conteneurs | 450 | 57,24 | 45 | 40,00 |
| Réparation navale | 177 | 100,00 | 19 | 36,84 |
| Autres services portuaires | 727 | 88,02 | 130 | 36,15 |
| Transitaires | 1401 | 54,64 | 214 | 22,90 |
| Total | 16374 | 71,44 | 1155 | 32,03 |

source INSEE GPMH AURH 2006

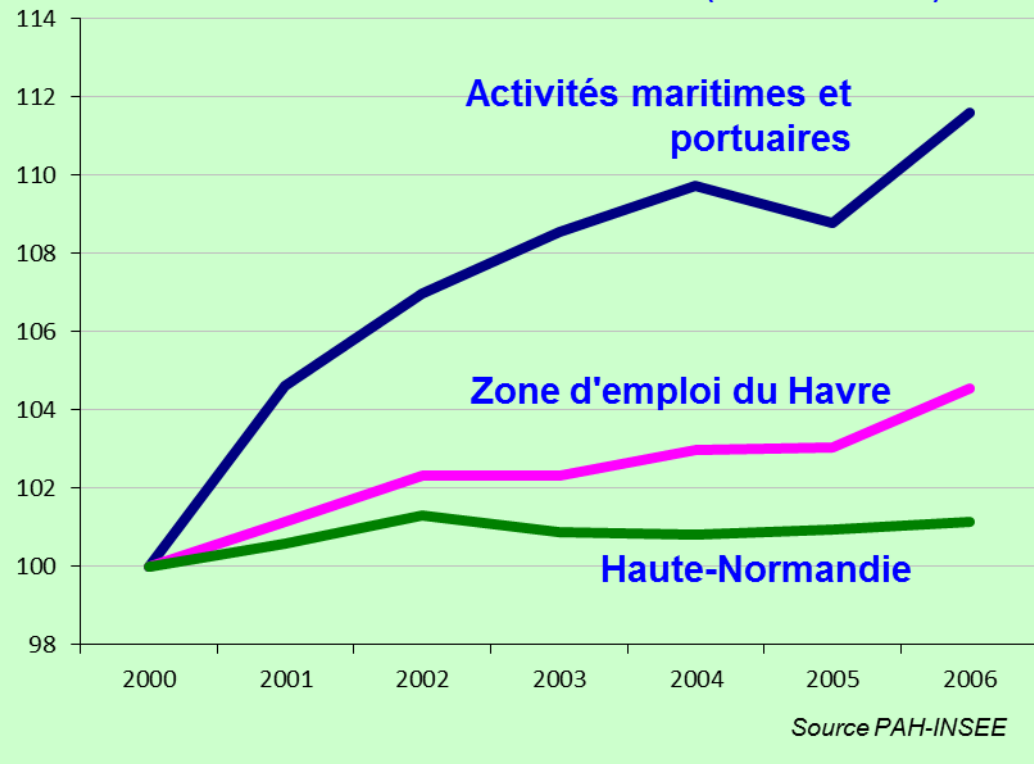
[Retour](#)

Le Cluster : Concentration spatiale et contribution à la dynamique de l'emploi régional

Part des transports dans l'emploi supérieur métropolitain



ÉVOLUTION DES EMPLOIS ENTRE 2000 ET 2006 (base 100 en 2000)



UN CAS D'ÉCOLE : LES TRANSITAIRES

Commissionnaires de transport, commissionnaires en douanes : des entreprises expertes dans la gestion des imprévus,

Rôle d'organisateur, « architecte du transport »

Le commissionnaire de transports a une responsabilité de résultat ,
Il intervient dans le choix des modes de transports

Gérer les imprévus, quelques exemples :

- Navire qui n'escale pas dans le port comme prévu,
- Document de déclaration en douane mal rempli par le client,
- Navire complet, n'ayant plus de slots disponibles,
- Choix modal des donneurs d'ordre,
- Contrôles sanitaires, douaniers, sureté (jouets), marchandises dangereuses,

Des relations de complémentarité et de coopération avec les concurrents

Un savoir faire qui s'exporte

Le terme de « social glue » de Porter traduit toutes les relations qui s'établissent au sein du cluster.

III. VERS UN NOUVEAU MODÈLE

Deux visions du port (De Langen)

- Le port comme un nœud dans un système de transport
- Le port comme cluster

| Perspective | Le port comme noeud de transport | Le port comme cluster |
|---------------------------------------|--|---|
| Définition | Un espace de transit des marchandises entre la mer et la terre | Un ensemble d'entreprises concentrées géographiquement, liées au traitement des navires et de la marchandise |
| Indicateur de performance | Volume de trafic | Valeur ajoutée dans le territoire du cluster |
| Modèle d'analyse de la gouvernance | Classification : Landlord, Toolport & Service port | L'autorité portuaire comme manager du cluster |
| Variables influant sur la performance | Accessibilité nautique, Localisation géographique, qualité des connexions à l'hinterland | Concurrence interne, Knowledge spill-over, Ressources humaines qualifiées |
| Objets de recherche | Développement des réseaux de lignes régulières Accessibilité à l'hinterland comme déterminant de la compétitivité portuaire Efficience des terminaux | Économie d'agglomération dans le port Qualité des partenariats institutionnels Le port comme zone logistique, comme centre de production et comme place de commerce |

D'après De Langen, 2008 : Analysing port clusters ; definition, delimitation and research issues in Ports and Regional Economics, Musso E. & Ghiarra H. (dir.) pp. 19-34

III. VERS UN NOUVEAU MODÈLE (suite)

L'autorité portuaire comme « Community Manager »

- Le rôle stratégique des innovations,
- Le système d'information communautaire (CCS),
- Partenariat stratégique avec des universités, des laboratoires,
- Le port «Leader du mécontentement»

L'autorité portuaire acteur dans un réseau d'acteurs territoriaux

- Une particularité française,
- La coopération portuaire régionale,
- Les relations avec collectivités territoriales.

DOMAINES D'INTERVENTION DE L'AUTORITÉ PORTUAIRE EN TANT QUE MANAGER DU CLUSTER

Connaissance des marchés

Les clients du port (chargeurs), mais également les clients des clients,
Développement des outils de connaissance statistique & de géomarketing,
Développement d'outils de veille économique, juridique, environnementale...

Technologies et systèmes d'information

Développement et promotion du Cargo Community System en interne et à l'export,
Amélioration de l'efficacité des opérations portuaires,
Partenariats avec les laboratoires de recherche,
Développement des outils (logiciels et bases de données) de mesure de l'empreinte carbone des chaînes logistiques,

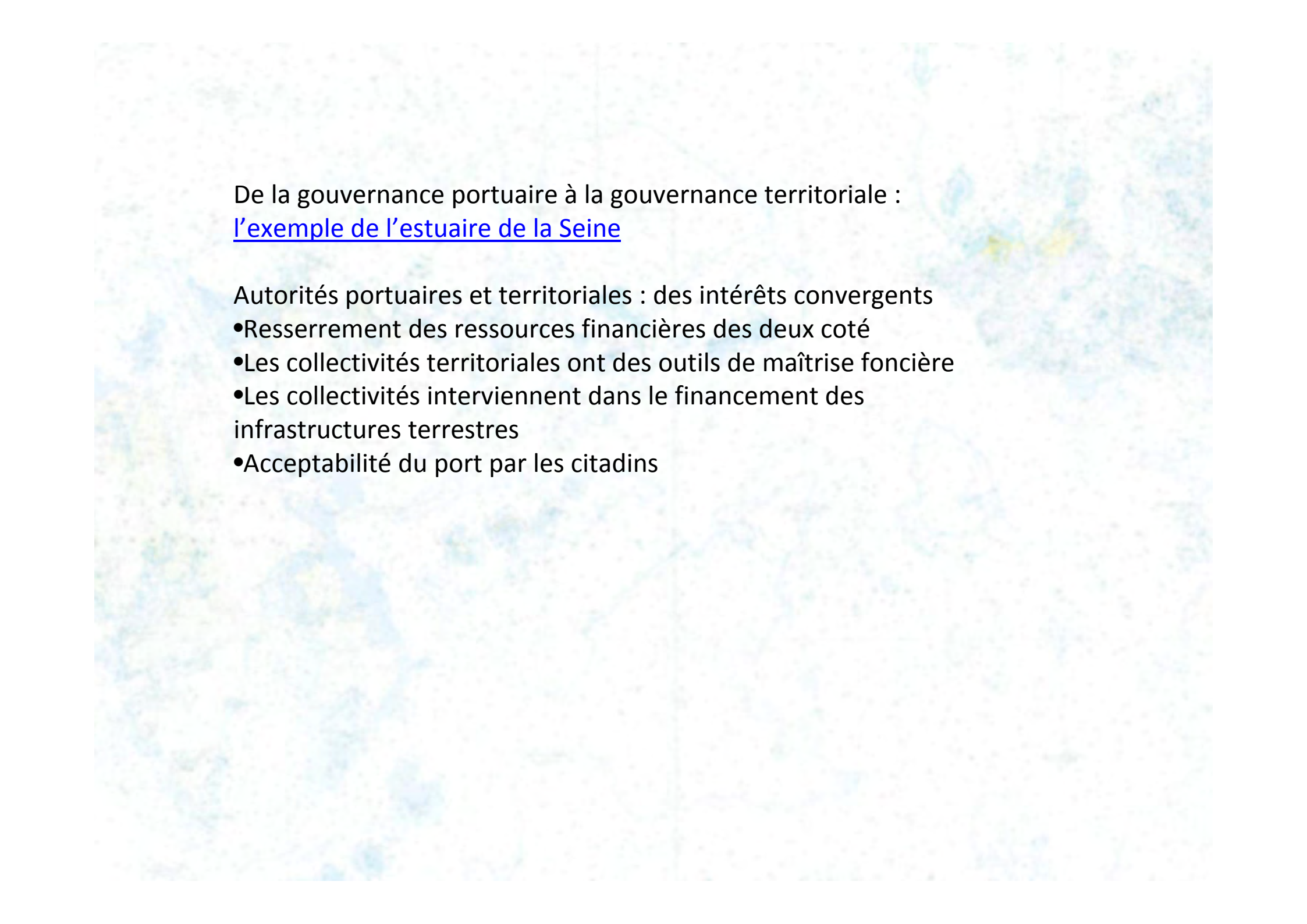
Environnement

Anticipation des réglementations à venir,
Adaptation des entreprises du cluster aux nouvelles réglementations,
Recherche sur l'optimisation de l'usage de l'espace par les différentes activités
Investissements, i.e. courant de quai, captage du CO2, compensation...

Reconnaissance sociale

Dialogue social et adoption des innovations,
Acceptabilité sociale et sociétale,
Vitrine portuaire pour les citoyens (Port city),
Valorisation des expériences locales à l'export,
Partenariats pour la formation initiale et continue des métiers maritimes et portuaires

[Retour](#)

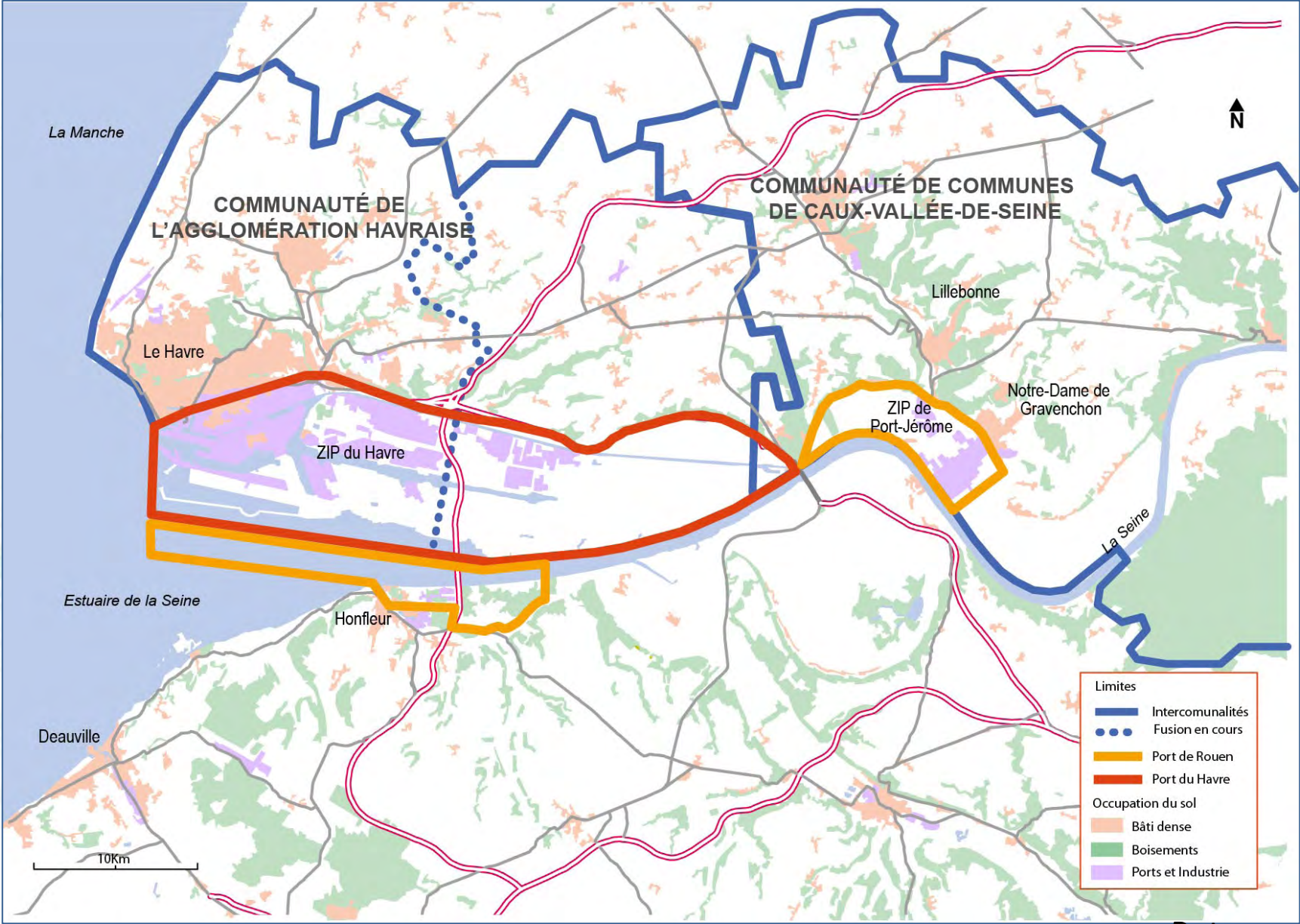


De la gouvernance portuaire à la gouvernance territoriale :
[l'exemple de l'estuaire de la Seine](#)

Autorités portuaires et territoriales : des intérêts convergents

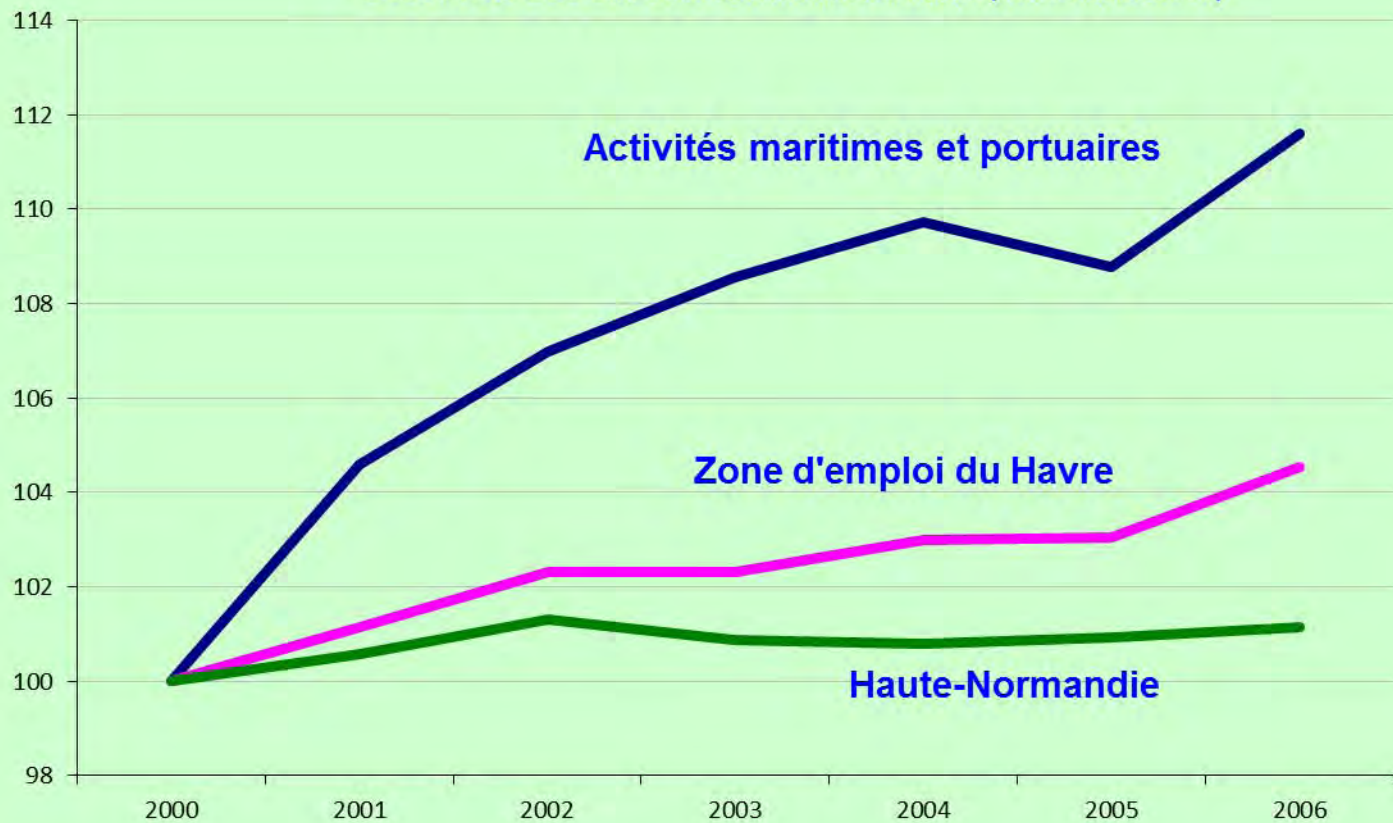
- Resserrement des ressources financières des deux coté
- Les collectivités territoriales ont des outils de maîtrise foncière
- Les collectivités interviennent dans le financement des infrastructures terrestres
- Acceptabilité du port par les citoyens

UN CAS D'ÉCOLE : LA PARTITION TERRITORIALE DANS L'ESTUAIRE DE LA SEINE



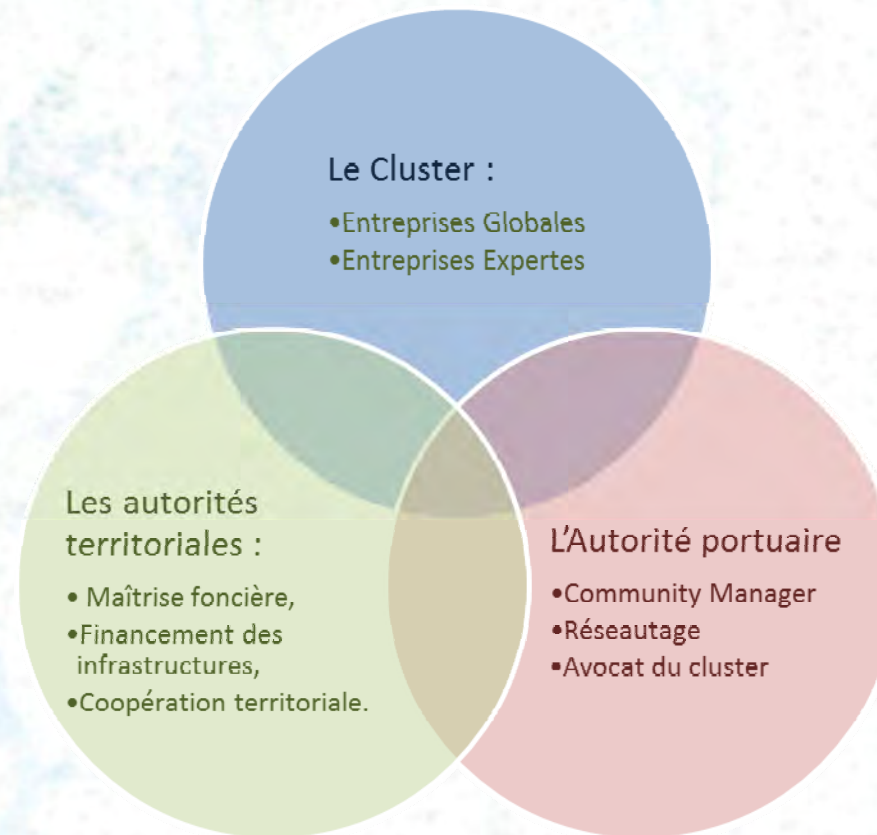
[Retour](#)

ÉVOLUTION DES EMPLOIS ENTRE 2000 ET 2006 (base 100 en 2000)



Source PAH-INSEE 2008

Conclusion : Un autre triptyque portuaire



A background map of Europe with a yellow arrow pointing to France. The map is in shades of blue and green, with a grid of latitude and longitude lines. The text "Je vous remercie" is centered on the map.

Je vous remercie